



	PAN PACIFIC TOURS	
--	--------------------------	--

PROGRAMMA DI VIAGGIO

NUOVA ZELANDA

Due grandi isole, l'Isola del Nord e l'Isola del Sud, ed una serie di isole minori agli antipodi rispetto all'Italia, con una superficie di poco inferiore a quella del nostro paese, ma decisamente più spopolate: gli abitanti sono circa tre milioni.

Ed è proprio la scarsità della popolazione ad accrescere il fascino della Nuova Zelanda. Grandiosi panorami alpini con imponenti ghiacciai, foreste subtropicali con felci arboree, vulcani ed estesi fenomeni geotermici, fiordi, spiagge ed isole, oltre ad avere una propria indiscutibile bellezza, sono ancora più spettacolari perché l'armonia del paesaggio naturale non è mai interrotta dalla presenza umana, che però esiste, discreta ed efficiente. E questo, soprattutto per noi italiani, è la vera affascinante novità. Ghiacciai e foreste subtropicali, vulcani e fiordi, da godersi in splendida solitudine.





GIORNO 1: MILANO/LONDRA/AUCKLAND

Come da operativo voli

GIORNO 3: AUCKLAND/KERIKERI (BAY OF ISLAND)

Arrivo ad Auckland, accoglienza da parte della guida parlante italiano. Successivo trasferimento libero con il bus o a piedi al terminal per i voli domestici. Imbarco sul volo per Kerikeri. All'arrivo noleggio dell'auto presso la stazione della Budget all'aeroporto e inizio del viaggio alla scoperta di questo meraviglioso paese.

<p>TIPO DI AUTO: TOYOTA CAMRY O SIMILE</p> 	<p>CONTRATTO: ASSICURAZIONE AER&ACFR CHILOMETRAGGIO ILLIMITATO</p>
<p>RITIRO: GIORNO 3 - KERIKERI AEROPORTO</p>	<p>RILASCIO: GIORNO 15 - CHRISTCHURCH AREOP.</p>

Pernottamento presso : THE WATER FRONT APARTMENTS (PAIHIA)***
 Durata : 2 notti
 Tipologia di camera : One bedroom apartment
 Trattamento : Pernottamento e prima colazione



Bay of Islands, questo fu il nome dato dal Capitano James Cook per descrivere quest'area, oltre 2000 anni fa. Nella Baia, costellata da oltre 150 isole, il mare ha invaso e sommerso un grande numero di fiumi e vallate. La regione è ricca

di meravigliose aree riparate in cui è possibile svolgere attività nautiche e pesca. La Bay of Islands fu il primo insediamento dei Missinari Cristiani e Russel, oggi tranquilla cittadina di pescatori, fu sede della prima capitale della Nuova Zelanda.

GIORNO 4: BAY OF ISLANDS

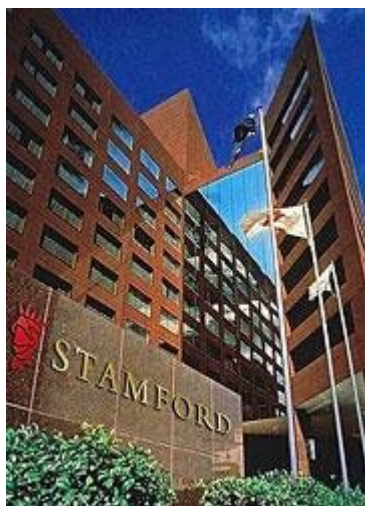
Intera giornata dedicata alla visita della Baia.

GIORNO 5: BAY OF ISLANDS/AUCKLAND

(Approssimativamente 3 ore e mezza di viaggio)

In tempo utile partenza per Auckland. Lungo la strada vi consigliamo una sosta a Waipu Cove Beach. Arrivo ad Auckland in serata, pernottamento.

Pernottamento presso :	STAMFORD PLAZA*****
Durata :	2 notti
Tipologia di camera :	Suoperior room
Trattamento :	Pernottamento e prima colazione



Stamford Plaza

Tutte le camere sono dotate di aria condizionata, accappatoi, film in camera, asciugacapelli, accesso internet oltre a tanti altri comfort. Questo favoloso hotel a Auckland è inoltre dotato di servizio in camera (24 ore su 24), negozi, servizio lavanderia, cassette di sicurezza, strutture per disabili, servizio baby-sitter. Dopo una giornata di lavoro o in esplorazione, ci si può rilassare con massaggio, sauna. Questa affascinante residenza è da sempre una delle preferite a Auckland sia per chi viaggia per affari che per i turisti.

La città di **Auckland** si estende per oltre 100 kmq, tuttavia è l'antivo porto e la zona immediatamente a ridosso di esso che esercitano il maggior fascino sul turista e che contengono le più importanti testimonianze artistiche e culturali della città. La zona, chiamata dagli abitanti **Waterfront** è racchiusa tra il **Viaduct Harbour** e **Customs Street**.

All'interno di essa si trovano l'**Old Customhouse**, un imponente edificio in stile rinascimentale francese che oggi ospita un duty-free; le terme di **Tepid Baths** e la **New Zealand National Maritime Museum**, che espone una imponente collezione di barche, dalle canoe aborigene alle baleniere di fine secolo. Poco fuori della zona del porto, nel quartiere racchiuso tra le centralissime **Queen Street** e **Hobson Street**, si trovano l'**Old Government House**, ora struttura universitaria ma un tempo sede del governo neozelandese ai tempi di Auckland capitale; l'**Auckland Art Gallery**, che contiene una collezione di oltre 10.000 opere d'arte provenienti da tutto il mondo; e la **Sky Tower**, una splendida struttura alta oltre 300 metri che è una delle maggiori attrattive turistiche della città.

I dintorni di Auckland permettono al turista di scegliere tra numerose attività. Le spiagge e le coste offrono la possibilità di dedicarsi agli sport acquatici preferiti, nuoto, canoa, surf ed immersioni mentre gli splendidi parchi offrono l'opportunità di rilassarsi nei boschi e nei giardini osservando specie animali rare e preziose. Per gli amanti dei parchi tematici ci sono i gustosi **Kelly Tarlton's Underwater Park**, **Auckland Zoological Gardens** e il **Rainbow's End Adventure Park**, ideali per famiglie e bambini, dove si possono passare giornate divertendosi ed imparando qualcosa sulla ricchezza della natura della regione.

Da Auckland si può prendere il battello per una escursione verso le **isole di Rangitoto e Motutapu**, a nord della costa.

GIORNO 6: AUCKLAND

Tempo a disposizione per visitare la città. Pernottamento.



GIORNO 7: AUCKLAND/PAUANUI

(Approssimativamente 3 ore di viaggio)

Dopo la prima colazione in albergo, partenza verso sud per la Penisola di Coromandel. La penisola di Coromandel è piena di contrasti, le onde dolcemente lambiscono le spiagge dorate o si infrangono rumorosamente contro le rocce ai piedi di una ripida scogliera. Visitate Hot Water Beach o Cathedral Cove, raggiungibile a piedi o in barca, è un “must to see” nella penisola di Coromandel.

Pernottamento a Pauanui.



Pernottamento presso :	GRAND MERCURE PUKA RESORT ****
Durata :	2 notti
Tipologia di camera :	Treehut Chalet
Trattamento :	Pernottamento e prima colazione

Grand Mercure Puka Park Resort

Grand Mercure Puka Park Resort è facilmente accessibile nella zona di Pauanui Beach, in Mount Avenue Pauanui Beach, Pauanui 2821 New Zealand, e rappresenta un ideale trampolino di lancio per godervi le attrazioni turistiche di Penisola di Coromandel, nella certezza che il vostro soggiorno sarà un punto saliente della vostra visita in Nuova Zelanda.



Coromandel Peninsula: la spettacolare **Mercury Bay** e' uno stop obbligato, con le spiagge di **Cathedral Cove** e **Hot Water Spring**, il cui nome deriva dalle sorgenti termali che ribollono sotto la sabbia.

GIORNO 8: COROMANDEL

Giornata a disposizione per visitare la penisola di Coromandel.



GIORNO 9: COROMANDEL/ROTORUA

In tempo utile partenza per Rotorua via Waihi, una delle città d'estrazione d'oro della Nuova Zelanda.

Rotorua si trova all'interno dell'Isola del Nord, in una zona caratterizzata da un'importante attività geotermica. Inconfondibile è l'odore di zolfo nell'aria; geysir e nubi di vapore conferiscono al territorio circostante un' incredibile atmosfera da inferno dantesco. Le 4 più importanti aree con attività geotermica sono: Whakarewarewa, Waimangu, Waiotapu e Hell's Gate.

Il villaggio di Whakarewarewa è una delle aree termali più attive di Rotorua; là troverete il geysir di Pohutu la cui eruzione si attiva circa 20 volte al giorno e può raggiungere un'altezza di 30 metri. Altre attrazioni a Whakarewarewa includono le pozze di fango caldo, le sorgenti di acqua calda e le sorgenti Maori.

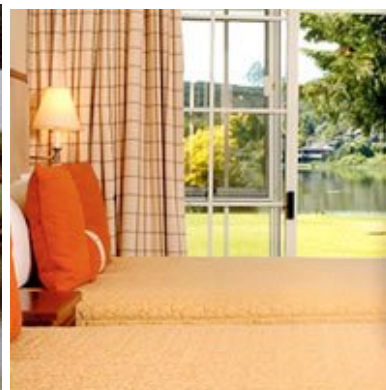
Il cosiddetto "Cratere dell'Inferno" è il punto culminante della valle vulcanica di Waimangu; il vapore acqueo e le lisce pareti del cratere offrono una vista sbalorditiva.

Vicino a Waimangu si trova l'area termale denominata Waiotapu, dove si ammirano crateri fumanti, pozze d'acqua bollente e numerosi geysir contraddistinti dai nomi più strani come "la bocca del diavolo", "la tavola del pittore", "l'inferno di fuoco" e via dicendo. Ma l'attrazione che lascia davvero senza fiato è una grandissima piscina che sorge nel mezzo di una pianura calcarea. L'acqua al suo interno sfiora i 100 °C, provocando una fortissima evaporazione e spargendo ovunque pesanti nuvole di vapore acqueo. Se programmate la vostra visita per le 10,15 di mattina, sarete premiati con la visione dell'eruzione giornaliera del geysir "Lady Knox".

Hell's Gate è caratterizzato da un'intensa attività termale. Scoprirete come non ci sia nulla di così rilassante come bagnarsi in una piscina di calda acqua minerale



Pernottamento presso : DUXTON HOTEL OKAWA BAY****
Durata : 1 notte
Tipologia di camera : Lake view room
Trattamento : Pernottamento e prima colazione



GIORNO 10: ROTORUA/TONGARIRO

(Approssimativamente 2 ore di viaggio)

Partenza verso Sud, tempo a disposizione per qualche passeggiata e proseguimento verso il Tongariro National Park e Palmerston North. Pernottamento.

Pernottamento presso : BAYVIEW CHATEAU TONGARIRO****
Durata : 1 notte
Tipologia di camera : Standard room
Trattamento : Pernottamento e prima colazione

Tongariro National Park. Il parco nazionale di Tongariro comprende l'altopiano vulcanico centrale dell'Isola del Nord e costituisce un campo enorme per le attività all'aperto. In estate i camminatori ed escursionisti attraversano il paesaggio aspro e seducente mentre i fiumi ghiacciati offrono sfide per chi vuole fare canoa o il "white water rafting". In inverno, quando le montagne sono coperte di neve, diventa la meta di sci più prestigiosa dell'Isola del Nord. Il Parco è dominato da tre vulcani attivi, Ruapehu, Ngauruhoe e Tongariro.



GIORNO 11: TONGARIRO/WELLINGTON

(Approssimativamente 4 ore e mezza di viaggio)

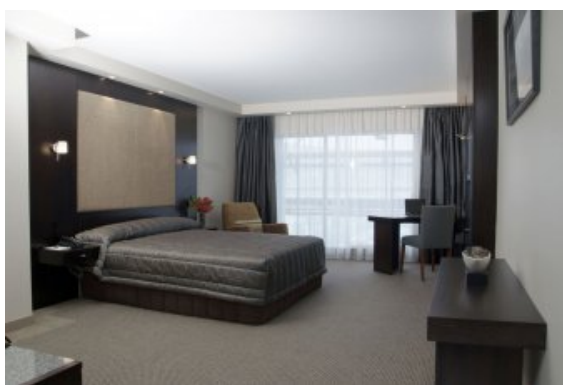
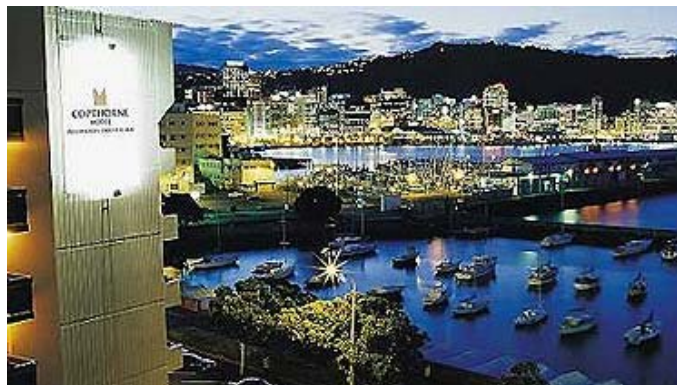
In mattinata partenza per Wellington, via Waiouru, Taihape, Bulls, Sanson, Foxton e Waikanae.

Da Waikanae proseguite sulla State Highway 1 fino a Paraparaumu e Porirua, che vi farà arrivare direttamente in centro città.

Pernottamento presso :	COPTHORNE HOTEL ORIENTAL BAY ****
Durata :	1 notte
Tipologia di camera :	Standard room
Trattamento :	Pernottamento e prima colazione

Copthorne Oriental Bay Hotel

Il Copthorne Oriental Bay Hotel è vicino a tutto ciò che Wellington ha da offrire e si trova a solo 10 km (6 miglia) dall'aeroporto internazionale di Wellington. Gli ospiti potranno usufruire dei migliori comfort di cui è dotata ciascuna delle 115 camere di questo famoso hotel a 3.5-stella. In ogni camera gli ospiti troveranno camere non fumatori, asciugacapelli, accesso internet, asse da stiro, televisione. Inoltre, la struttura di Wellington dispone di servizio in camera (24 ore su 24), caffè, bar, servizio lavanderia, sala ricevimenti, ristorante. Gli ospiti possono usare le strutture sportive e ricreative come piscina (coperta), sala corpo libero presenti in questo hotel. Offrendo ospitalità sin dal 1970, questo hotel unisce un servizio di prim'ordine alle comodità più moderne.



Wellington divenne capitale della Nuova Zelanda nella metà del XIX secolo, quando il governo britannico decise di spostare qui la sede della sua rappresentanza, che fino ad allora era stata a Auckland. Wellington, semplice villaggio di agricoltori, si trasformò rapidamente in una città ricca e funzionale, capace di accogliere la crescente immigrazione proveniente da tutto il mondo. Pur essendo la capitale, è molto più piccola di Auckland, contando solo circa 400.000 abitanti. A causa della sua posizione, esposta a sud sullo stretto di Cook, che la separa dall'Isola de Sud, Wellington è spesso battuta dai venti freddi provenienti dall'Antartico.

Il centro storico della città sorge intorno a Lambton Harbour, un tempo zona industriale del porto e oggi riconvertita a luogo di aggregazione frequentato volentieri da residenti e turisti. La Civic Square, area pedonale ricavata dalla riorganizzazione della rete stradale, è diventata uno dei punti focali della vita cittadina, con la caratteristica pavimentazione beige e arancione, i numerosi locali che vi si affacciano e la splendida sfera-felce che, legata con fili quasi invisibili, sembra sospesa in aria sopra la piazza.

Lambton Quay è la classica via dello shopping, ricca di centri commerciali, negozi alla moda, locali di ritrovo, ristoranti multietnici; da essa si dirama il Cable Car, la funicolare che porta ai Botanic Gardens, il miglior punto per osservare il panorama della città.

I quartieri collinari sono ricoperti da fitte schiere di villette, per lo più in legno di kauro e in prevalenza a due piani, risalenti ai primi del Novecento, caratterizzate da tinte vivaci, verande al piano terra, tetti a spiovente e balconi con balaustra.

Il Museum of New Zealand, più noto come Te Papa Tongarewa ("Il Nostro Luogo" in lingua Maori), è il museo della storia e delle culture della Nuova Zelanda. Allestito secondo le più moderne concezioni nel 1998, è da considerarsi una scommessa vinta: si decise infatti di renderne gratuito l'accesso con la richiesta di un contributo volontario e, ad oggi, gli incassi hanno abbondantemente coperto le spese. Su cinque piani si sviluppano collezioni di manufatti, ricostruzioni dei vari habitat del Paese, percorsi interattivi, simulazioni di fenomeni naturali, un viaggio virtuale nel futuro, tutti aspetti che rendono il museo attraente anche per i più piccoli.



GIORNO 12: WELLINGTON/PICTON/KAIKOURA

(Approssimativamente 2 ore di viaggio)

In mattinata consegnerete la vostra auto a noleggio alla stazione della Budget situata al terminal del traghetto a Wellington. Vi imbarcherete sul traghetto per Picton dove arriverete dopo circa 3 ore di navigazione, attraversando lo stretto di Cook. Noleggio dell'auto presso la stazione della Budget a Picton e proseguimento del viaggio verso Kaikoura, dove si sosta per la notte.

Pernottamento presso : THE FAIRWAYS AT OCEAN RIDGE ****
Durata : 2 notti
Tipologia di camera : One bedroom apartment
Trattamento : Pernottamento e prima colazione



GIORNO 13: KAIKOURA

Intera giornata a disposizione.

Kaikoura è famosa per l'osservazione delle balene, potete quindi approfittarne per fare un tour osservando questi meravigliosi mammiferi.



GIORNO 14: KAIKOURA/CHRISTCHURCH

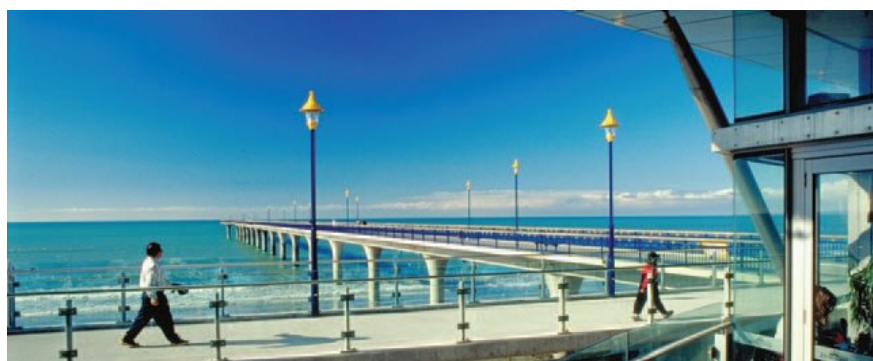
(Approssimativamente 2 ore e mezza di viaggio)

In tempo utile partenza per Christchurch. Arrivo nel tardo pomeriggio, sistemazione nella camera riservata. Pernottamento.

Pernottamento presso :	MILLENIUM HOTEL CHRISTCHURCH****
Durata :	2 notti
Tipologia di camera :	Superior Cathedral Square view room
Trattamento :	Pernottamento e prima colazione



Christchurch è la città più importante dell'Isola del Sud con circa 350.000 abitanti. Il suo fascino risiede in un mix di vecchio e nuovo: è una città moderna ma conserva l'impronta di un glorioso passato coloniale. Qui regna un'atmosfera molto inglese, con la cattedrale anglicana sulla piazza principale e le aiuole ben curate, gli edifici in stile gotico e gli studenti del Christ's College impegnati in partite di cricket o regate di canottaggio sul fiume Avon. La città infatti fu fondata nel 1850 per volontà della Church of England con l'intenzione di creare un'oasi di Inghilterra nel Pacifico. Al centro della città si erge la Christchurch Cathedral, la cui piazza è animata da suonatori e artisti di strada. Lungo il fiume si trovano i Botanic Gardens, che raccolgono esemplari di tutte le specie di piante presenti sull'isola. Poco lontano, il Canterbury Museum conserva testimonianze della colonizzazione insieme a un'interessante collezione di uccelli impagliati e di insetti.





GIORNO 15: CHRISTCHURCH/AUCKLAND/LONDRA

In serata trasferimento con l'auto a noleggio all'aeroporto, riconsegna della stessa presso la stazione dell'aeroporto e imbarco sul volo per Londra via Auckland.

GIORNO 16 LONDRA/MILANO

Arrivo a Milano Malpensa, ritiro del bagaglio, fine del viaggio e dei nostri servizi.