



PIANO VOLI

PROGRAMMA

GIORNO 1: MALPENSA / LONDRA/ HONG KONG

Partenza da Malpensa con volo diretto per Londra e coincidenza per Hong Kong, pernottamento a bordo. Voli come da operativo.

GIORNO 2: HONG KONG

All'arrivo a Hong Kong al mattino. All'arrivo in aeroporto sarete accolti dal nostro corrispondente locale per un benvenuto e per la consegna dei documenti di viaggio. Trasferimento in auto privata all'hotel riservato. Sistemazione nella camera prenotata e pernottamento.

SISTEMAZIONE PRESSO:	INTERCONTINENTAL GRAND STANFORD*****
TIPO CAMERA:	CAMERA CLASSICA
TRATTAMENTO PREVISTO:	PERNOTTAMENTO E PRIMA COLAZIONE
DURATA:	2 NOTTI
TRASFERIMENTI:	DA/PER AEROPORTO

InterContinental Grand Stanford Hong Kong***** offre una vista mozzafiato di Hong Kong Victoria Harbour ed è situato nella zona commerciale, d'affari e dei divertimenti di Tsim Sha Tsui East, a Kowloon.

Di fama internazionale, l'hotel offre ai viaggiatori d'affari a Hong Kong il più alto livello di servizio in un ambiente accogliente ed elegante tipico di un hotel a cinque stelle.

InterContinental Grand Stanford Hong Kong offre una vasta selezione di punti di ristoro con cucina internazionale (da italiano alla cantonese regionale e internazionale a buffet).

Hong Kong è formata dall'isola di Hong Kong, da alcune isolette minori e dalla penisola Kowloon. I centri principali sono: Victoria, il capoluogo, nell'isola di Hong Kong e il suo sobborgo industriale, Kowloon, nella penisola omonima. Nonostante il passato coloniale di impronta britannica, Hong Kong non ha mai rinnegato le sue radici e la sua cultura cinese. Ciò non ha però impedito agli abitanti della città di nutrire sincere preoccupazioni al momento della restituzione della colonia alla Cina nel 1997, transizione poi rivelatasi meno dolorosa del

previsto. Coloro che visitano Hong Kong di solito impiegano alcuni giorni per adeguarsi al



frenetico ritmo di vita. Per imparare a orientarsi è consigliabile salire in cima al Victoria Peak, 552 m sopra il livello del mare, da cui si gode di un panorama magnifico in tutte le direzioni, con vista sul distretto affaristico, il Victoria Harbour e Kowloon. Un giro in sampan intorno al porto è decisamente un'esperienza interessante. Da provare i ristoranti galleggianti, da non perdere il mercato centrale, che diffonde i suoi profumi in una vasta area circostante. Inoltre, il vecchio tempio di Man Mo e il giardino zoologico e botanico.

Tsim Sha Tsui, in cima alla penisola di Kowloon, è il quartiere per turisti di Hong Kong. Qui si trova un kmq di botteghe, ristoranti, bar, locali di spogliarelliste e negozi di macchine fotografiche. Un pittoresco mercatino notturno si tiene in Temple Street, a Yau Ma Tei.

GIORNO 4: HONG KONG /SYDNEY

Nel primo pomeriggio trasferimento in auto privata in aeroporto. Partenza con volo diretto per Sydney . Pernottamento a bordo.

GIORNO 5: SYDNEY/NADI (LIKU LIKU)

Arrivo Sydney e proseguimento per Nadi. Al vostro arrivo in aeroporto sarete accolti dal nostro corrispondente locale per un benvenuto floreale in tipico stile Fijiano. Quindi trasferimento con auto privata alla Marina di Denarau, quindi con confortevole motoscafo per Liku Liku Lagoon Resort. Cocktail di benvenuto al vostro arrivo e sistemazione in overwater bungalow. Cena e pernottamento.



Le Isole Fiji : Un arcipelago da sogno, un paradiso incontaminato formato da Isola d'origine vulcanica che si alternano ad isole coralline e calcaree, con atolli e scogliere. Grazie al clima tropicale temperato le isole Fiji sono una meta turistica adatta tutto l'anno, grazie ad una temperatura media vicino ai 27° C. la natura mostra qui una grande varietà di paesaggio: a seconda della posizione e della quantità di precipitazioni, si alternano foreste tropicali e savane. Si trovano orchidee, ibisco e bambu', ma anche felci, acacie, mangrovie e palme.

Nel complesso sono state individuate più di 300 specie. La fauna conta centinaia di specie di uccelli, mentre il mondo sottomarino offre una varietà infinita di specie. Molto ricche le proposte per passare le vostre giornate alle Fiji: potrete godervi l'estrema bellezza del paesaggio o scoprire l'antica bellezza delle Isole, praticare ogni genere di sport o semplicemente fare il bagno in uno dei mari più affascinanti al mondo.

Di una cosa potete essere sicuri, qualsiasi attrazione delle isole Fiji vi lascerà senza fiato!

Viti Levu, la "Fiji grande", l'isola principale è percorsa da due strade costiere, a sud dalla Queen's road e a nord della King's Road, che permettono di esplorare l'isola per l'intero perimetro. Strade e piste sterrate portano sulle montagne con i loro villaggi pittoreschi, come Navala nelle Highlands Nausori, completamente costruita con le tecniche tradizionali. Visitare le case per uomini e famiglie dette "bure" e "vale" è d'obbligo, non solo per fotografi appassionati. Barriere coralline contornano la maggior parte delle isole, che hanno foreste pluviali tropicali sul lato esposto agli alisei di sud - est. Altrove si estendono pianure erbose e macchie di pandani, alberi simili a palme. Le zone montuose delle isole maggiori erano un tempo coperte da fitte foreste, ora abbattute o bruciate per creare pascoli. Favorito da temperature costanti che raramente scendono al di sotto dei 16 ° C, da un sole tropicale temperato da brezze oceaniche e da splendide spiagge coralline, il turismo rappresenta attualmente l'industria principale del Paese. Le industrie più tradizionali dipendono dalla coltivazione della canna da zucchero.

SISTEMAZIONE PRESSO:

TIPO CAMERA:

TRATTAMENTO PREVISTO:

DURATA:

TRASFERIMENTI:

LIKU LIKU LAGOON RESORT *****

OVERWATER BURE

PENSIONE COMPLETA

8 NOTTI

DA/PER AEROPORTO

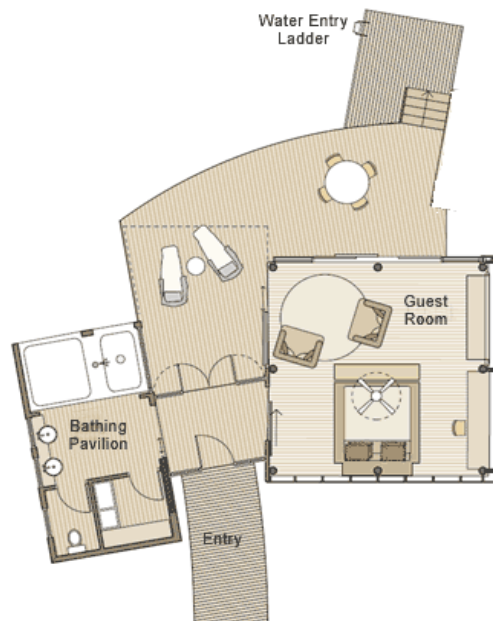


LIKU LIKU LAGOON RESORT*****

Inaugurato alla fine del 2006. Progettato specialmente per offrire un romantico e lussuoso rifugio per chi ama la vacanza di "high standing" ma nel contempo "casual" lontano dai resorts del "all inclusive", è il primo resort delle Fiji a offrire 10 lussuosi Overwater Bure, che sorgono ai bordi della splendida barriera corallina, ognuno con una superficie coperta di oltre 60 mq. e una terrazza di 35 mq. Tutti i Bure (cottage) sono forniti di aria condizionata automatica e tutto il necessario per garantire il massimo confort agli ospiti . Il resort offre tre ristoranti, cocktail bar, servizio in camera "H24" , servizio di lavanderia, una piscina di acqua dolce, un campo da tennis e un centro benessere tra i più rinomati in tutto l'oceano pacifico dove si praticano diversi tipi di massaggi e trattamenti con oli e creme preparate con fiore e erbe al 100% figiane il centro benessere funzionante durante tutto il giorno ed è dotato di una ottima palestra, L'uso di tutte le attrezzature per praticare sport acquatici, inclusi piccoli e divertentissimi piccoli catamarani, è gratuito. Speciali imbarcazioni conducono gli ospiti nei punti più belli della laguna per il diving o lo snorkelling. Chi preferisce può aggregarsi alle escursioni a piedi alla scoperta dell'interno della bellissima isola che oltre al resort che occupa la parte più bella con una delle spiagge più lunghe e spettacolare di tutte le Fiji, vi è anche un insediamento di indigeni , gente



splendida con sempre un sincero sorriso e un caldo e onesto spirito di ospitalità senza mai chiedere niente in cambio.



Bare 60 sqm (197 sqft)
Day bed 11 sqm (36 sqft)
Deck 35 sqm (115 sqft)

i. Designed for ultimate comfort with spacious rooms. Slip into the ocean from your own private platform.

DAL GIORNO 6 AL GIORNO 12: **LIKU LIKU**

Intere giornate a disposizione da dedicare alle attività balneari o al completo relax usufruendo dei trattamenti benessere della SPA del Resort.

GIORNO 13 : **NADI / SYDNEY**

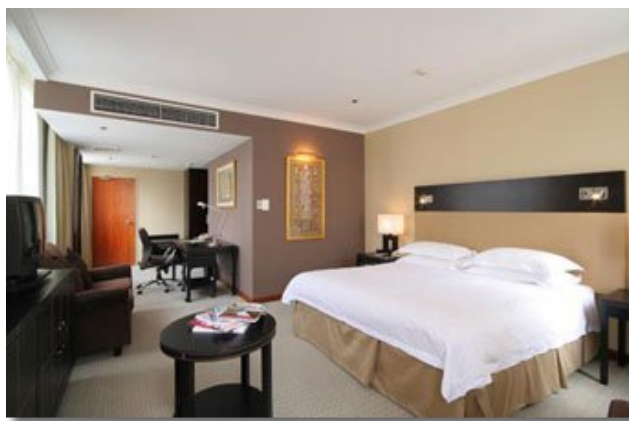
Al mattino presto trasferimento in barca veloce a Nadi, quindi trasferimento in auto all'aeroporto e partenza sul volo per Sydney. Voli come da operativo.

All'arrivo a Sydney sarete accolti in aeroporto dal nostro incaricato locale per la consegna del voucher e sarete trasferiti in auto all'hotel riservato. Sistemazione e pernottamento.

SISTEMAZIONE PRESSO:	HOTEL THE GRACE
TIPO CAMERA:	CAMERA CLASSICA
TRATTAMENTO PREVISTO:	SOLO PERNOTTAMENTO
DURATA:	2 NOTTI
TRASFERIMENTI:	DA/PER AEROPORTO

The Grace Hotel****

É edificato in uno storico building situato in pieno centro città da dove si possono raggiungere a piedi tutte le attrazioni turistiche ed i luoghi di maggiore interesse della città. L'albergo è stato completamente rinnovato di recente e come tutti gli alberghi lussuosi è dotato di tutti i migliori servizi. Le sue 382 camere sono molto spaziose, ben concepite e molto bene attrezzate. Buona la scelta di bar e ristoranti come il nuovo e ricercato Neo Bistro & Bar o l'informale O'Briens Irish Pub. Per gli ospiti un ottimo centro fitness con piscina coperta, attrezzata area business e parcheggio a pagamento. Consigliamo questo albergo a coloro i quali vogliono essere sistemati in centro città per muoversi molto facilmente e raggiungere tutto senza perdere tempo.



GIORNO 15: SYDNEY /LONDRA

Trasferimento all'aeroporto con auto privata ed inizio del viaggio di ritorno. Voli come da operativo.

GIORNO 16: LONDRA/MILANO

Arrivo a Londra al mattino e proseguimento per Milano. Sbarco e ritiro dei bagagli.

Fine dei nostri servizi