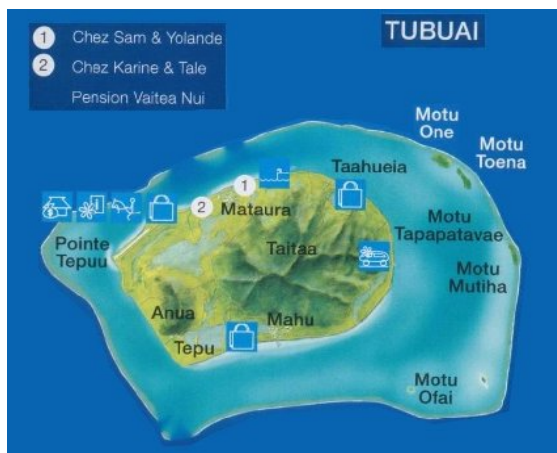


L'ISOLA DELL'ABBONDANZA

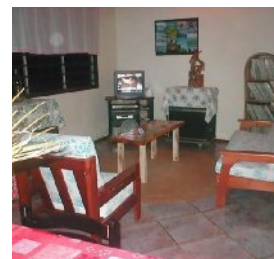
A cavallo del tropico del Capricorno, **Tubuai** offre un piacevole mix fra il clima tropicale e quello temperato. Le sue due catene vulcaniche, che si ergono al centro dell'isola, si stagliano su un cielo lattiginoso, caratteristico della regione australe. I blu sono qui più freddi e i verdi più crudi sotto la diafana luce che, penetrando attraverso i rami degli alberi, rischiarla la laguna turchese che racchiude quest'isola di forma ovale. Luogo ideale per le immersioni, le sue acque, calde e trasparenti, rappresentano un ottimo rifugio per i colorati pesci tropicali, come pure per le arselle e per le aragoste, che vivono nelle vicinanze dei numerosi *motu*, raccolti all'interno dell'anello formato dalla barriera corallina. Capitale amministrativa ed economica, Tubuai è l'isola più grande dell'arcipelago e i suoi fantastici paesaggi evocano, per la loro bellezza, un paradiso tropicale. Il visitatore potrà godersi panorami suggestivi: splendide spiagge di sabbia bianca, montagne poco scoscese, fertili pianure dove crescono in abbondanza piante di caffè, taro e aranci selvatici. Dal porto protetto di Matura, è possibile scorgere, addormentata sotto le nuvole, la sagoma dell'uomo coricato sulla catena occidentale dell'isola. Quest'ultima può costituire l'oggetto di escursioni abbastanza facili, come quella al monte Taita, dove si può raggiungere quota 422 m salendo con un fuoristrada e poi proseguire scalando la parete rocciosa.



PENSIONE VAITEA NUI

È una simpatica pensione, collocata in un grazioso giardino, con vista sulle montagne, a 10 minuti dal villaggio di Matura e a 5 km dall'aeroporto. Offre 6 camere disposte in una moderna costruzione, tutte con servizi privati. A disposizione un ristorante, accesso alla spiaggia, possibilità di noleggio auto.

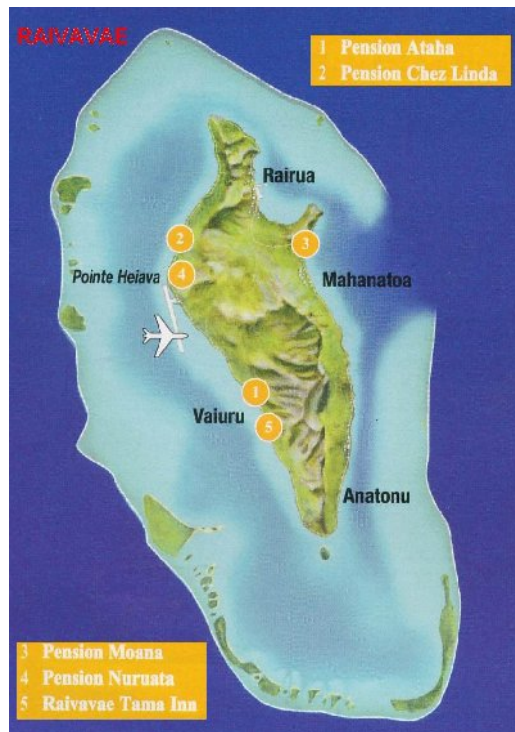
Tipologia	In doppia	In tripla	In singola
CAMERA	€ 32,00	€ 28,00	€ 39,00
<i>Periodo di validità: 01.01.10-31.12.10</i>			
<i>Permanenza minima: 2 notti</i>			
<i>Trasferimento da e per l'aeroporto: € 8,00</i>			



UNA LAGUNA DA FAVOLA

Raivavae, con una superficie di 21 kmq, si trova 180 km a est di Tubuai e 750 km da Tahiti. L'isola è circondata da una grande barriera corallina costellata da una trentina di motu. La laguna misura fino a 4 km di larghezza in certi posti e la sabbia bianca delle spiagge è senza alcun dubbio una delle più belle di tutta la Polinesia. Un vero gioiello dei mari del sud. L'isola è sovrastata da tre massicci montuosi, il monte Hiro, a est, raggiunge i 438 m di altitudine. La città principale è Rairua, con 260 abitanti. La popolazione totale è di circa 1000 abitanti. Un aeroporto, aperto recentemente, collega l'isola con Tahiti in 1 ora e 45 minuti di volo, rendendola accessibile al turismo. Le navi delle Australi si fermano regolarmente a Raivavae per rifornire gli abitanti del luogo.

A Raivavae sono stati intagliati i più grandi tiki polinesiani, di cui certi arrivavano ad oltre 3 m di altezza. La tradizione della scultura è mantenuta viva ancora oggi dagli artigiani dell'isola. La pesca e l'agricoltura sono onnipresenti su tutta l'isola. Aragoste, pesce di laguna e conchiglie sono nel menu tutti i giorni. Gli alberi da frutto sono numerosi, soprattutto gli aranci. Le verdure crescono dappertutto, ogni famiglia possiede il suo orto personale.



PENSIONE RAIVAVAE TAMA INN

Sorge presso il villaggio di Vaiuru, sul bordo della laguna, a due km dall'aeroporto e a 4 km dal molo. Dispone di 2 camere e 3 bungalow, tutti con servizi privati con acqua calda, TV, ventilatore. A disposizione degli ospiti biciclette e kayak.

Tipologia	doppia	trippla	singola
CAMERA	€ 78,00	n/d	€ 83,00
BUNGALOW	€ 78,00	€ 70,00	€ 83,00
<i>Periodo di validità: 01.01.10-31.12.10</i>			
<i>La quota include la mezza pensione</i>			
<i>Trasferimento da e per l'aeroporto: gratuito</i>			

