

Trasferimenti	prezzo per auto max 3 persone
Da aeroporto internazionale a alberghi della città	€ 101,00
Da aeroporto nazionale a alberghi della città	€ 86,00
Da alberghi della città a aeroporto (nazionale e/o internazionale)	€ 83,00
<i>Periodo di validità: 01.04.12-31.03.13</i>	

**I prezzi degli hotel comprendono: il facchinaggio in albergo, il pernottamento, l'assistenza continua con personale parlante italiano del nostro corrispondente locale.**



### Hotel Novotel Melbourne on Collins\*\*\*\*

L'hotel sorge nel centro della città accanto ad un prestigioso complesso di negozi e vicino al Regent Theatre, alla Federation Square e all'acquario. Tutte le 324 camere di questo hotel sono elegantemente arredate e dotate di TV con programmazione di film, radio, telefono, bollitore per tè e caffè, mini bar, asciugacapelli, cassetta di sicurezza e aria condizionata. A disposizione della clientela un ristorante, un bar, servizio lavanderia, un parcheggio (a pagamento), un centro benessere con sauna, una palestra e una piscina riscaldata. L'hotel assicura un piacevole soggiorno a ogni suo ospite ed è uno dei preferiti sia per chi è in viaggio di affari sia per chi è in viaggio di piacere.



Periodo	prezzi per persona per notte		
	doppia	trippla	singola
<b>GUEST ROOM</b>			
01.04.12-31.03.13	€ 87,00	€ 73,00	€ 174,00
<b>PREMIER KING ROOM</b>			
01.04.12-31.03.13	€ 98,00	n/d	€ 196,00

*Supplemento prima colazione a buffet: € 26,00*  
*Maggiorazioni di prezzo vengo applicate in alcuni periodi dell'anno in corrispondenza di festività e eventi particolari*



### Hotel Stamford Plaza\*\*\*\*\*

Un hotel dal lusso moderato, adatto sia a viaggiatori d'affari sia a turisti che ne potranno apprezzare l'atmosfera cordiale e amichevole, nonché i servizi di ottimo livello.

È ubicato sulla Little Collins Street, nel cuore del distretto finanziario, attorniato da ristoranti, negozi e dalle principali attrazioni turistiche della città. Moderno e funzionale, attento a soddisfare le esigenze del viaggiatore di oggi, mette a disposizione della propria clientela: ristorante, due piscine riscaldate, centro benessere per concedersi qualche momento di puro relax, palestra, sauna, centro congressi, bar, parcheggio custodito al coperto, servizio cambio valute. Le 283 suite sono tutte elegantemente arredate e dotate di tutti i comfort: aria condizionata, Jacuzzi, mini bar, TV, asciugacapelli, cassetta di sicurezza, asse e ferro da stiro, linea privata esterna con accesso a Internet. Tutte le suite dispongono di salottino soggiorno separato dalla zona notte e il servizio in camera è assicurato 24 ore al giorno.



### ONE BEDROOM SUITE

Periodo	prezzi per persona per notte		
	doppia	trippla	singola
01.04.12-31.03.13	€ 97,00	€ 85,00	€ 194,00

*Supplemento prima colazione a buffet: € 28,00*  
*Maggiorazioni di prezzo vengo applicate in alcuni periodi dell'anno in corrispondenza di festività e eventi particolari*



### Hotel Sofitel Melbourne On Collins\*\*\*\*\*

Albergo in posizione centrale sulla Collins Street in prossimità delle principali aree di attrazione della città e nella zona dei ristoranti, bar caffè e teatri. Elegante e classico, offre ai propri ospiti un servizio curato in ogni dettaglio. Dispone di 363 spaziose camere tutte situate dal 36° piano in su e con grandi finestre che occupano tutte le pareti esterne, al fine di offrire una indimenticabile vista panoramica su Melbourne. Le camere, elegantemente arredate, dispongono di tutti i comfort: aria condizionata, televisore con film a pagamento, cassetta di sicurezza, mini bar, bollitore per tè e caffè, asciugacapelli. Il servizio in camera è garantito 24 ore su 24. Il ristorante panoramico Café La offre piatti di cucina internazionale. Inoltre: 2 bar, un centro benessere con palestra e sauna, business center e un help desk molto efficiente.

#### CLASSIC CITY VIEW *prezzi per persona per notte*

Periodo	doppia	tripla	singola
01.04.12-31.03.13	€ 135,00	€ 108,00	€ 270,00

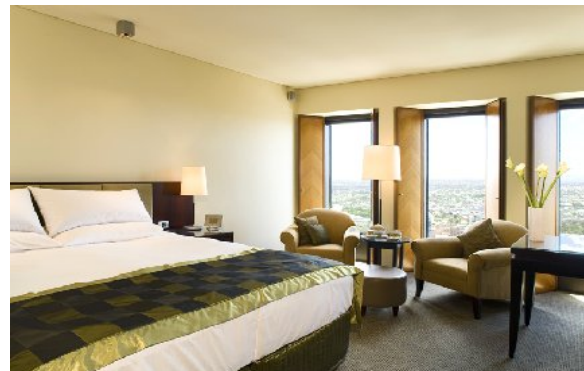
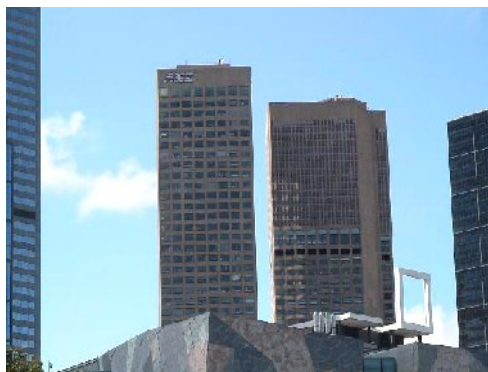
#### SUPERIOR BAY VIEW *prezzi per persona per notte*

Periodo	doppia	tripla	singola
01.04.12-31.03.13	€ 150,00	€ 120,00	€ 300,00

Prima colazione a buffet: € 40,00

Maggiorazioni di prezzo vengo applicate in corrispondenza di festività e eventi particolari.

**PACIFIC PLUS:** per soggiorni di minimo 4 notti una notte gratuita.



### Hotel Vibe Savoy Melbourne\*\*\*\*\*

Situato in un edificio storico in stile art déco, di fronte alla stazione ferroviaria di Southern Cross, a 300 metri dalla riva del fiume Yarra, vicino alla centralissima Collins Street nonché a pochi passi dalle fermate dei mezzi di trasporto cittadini. Dispone di 162 camere, dotate di aria condizionata, minibar, scrivania, TV via cavo, cassetta di sicurezza, necessario per tè e caffè, bagno con asciugacapelli.

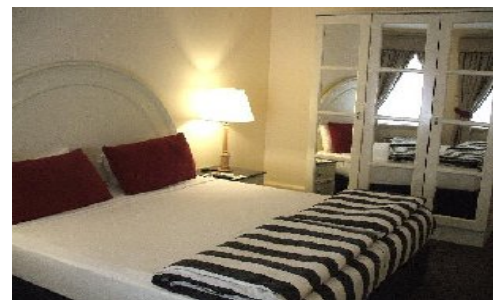
Il bar / ristorante Curve, aperto per per la prima colazione, il pranzo e la cena, propone specialità di cucina contemporanea, con prodotti tipici e ottimi vini australiani. A disposizione della clientela il bar Alessandro, con ampia scelta di drink e vini, e un centro fitness.

#### GUEST ROOM *prezzi per persona per notte*

Periodo	doppia	tripla	singola
01.04.12-31.03.13	€ 80,00	€ 65,00	€ 160,00

Prima colazione a buffet: € 30,00

Maggiorazioni di prezzo vengo applicate in corrispondenza di festività e eventi particolari.



### Holiday Inn Melbourne Airport\*\*\*\*\*

Situato a solo 400 metri dai terminal nazionali e internazionali, è perfetto per un breve soggiorno oppure se si ha la necessità di prendere un volo nelle prime ore della mattinata. Caratterizzato da un'atmosfera rilassata e sistemazioni comode e moderne, l'hotel mette a disposizione degli ospiti 193 camere e 5 suites, opportunamente insonorizzate e dotate di tutti i comfort. Una navetta collega l'albergo all'aeroporto. Il Vargas Bar Restaurant crea la giusta atmosfera per un pasto veloce o una cena in compagnia. Un business center con ampie sale riunioni è a disposizione di chi viaggia per affari. Una piscina e una palestra offrono momenti di relax ai viaggiatori in transito tra uno sbarco e un imbarco.

#### GUEST ROOM *prezzi per persona per notte*

Periodo	doppia	tripla	singola
01.04.12-31.03.13	€ 84,00	€ 63,00	€ 168,00

Prima colazione a buffet: € 30,00

Maggiorazioni di prezzo vengo applicate in corrispondenza di festività e eventi particolari.

