

Trasferimenti	prezzo per auto max 2 persone
Da aeroporto internazionale a alberghi della città	€ 106,00
Da aeroporto nazionale a alberghi della città	€ 94,00
Da alberghi della città a aeroporto (naz. e/o internaz.)	€ 83,00
Da aeroporto internazionale a aeroporto nazionale	€ 94,00
Da aeroporto nazionale a aeroporto internazionale	€ 94,00

Periodo di validità: 01.04.12-31.03.13

I prezzi degli hotel comprendono: il facchinaggio in albergo, il pernottamento, l'assistenza continua con personale parlante italiano del nostro corrispondente locale.



Hotel Four Seasons Sydney*****

Grazie alla sua posizione privilegiata di fronte alla baia di Sydney la vista dalle grandi vetrate delle camere è meravigliosa. Situato nell'incantevole storico quartiere "The Rocks", a pochi passi dalla città dello shopping e degli affari, il Four Seasons è uno dei più eleganti e sofisticati hotel di Sydney. Le 531 camere, tra cui 121 suite, sono situate in una torre di 34 piani e sono tutte arredate in mogano e tessuti pregiati e dotate di una spaziosa sala da bagno in marmo con doccia e vasca separate. Le 121 suite si trovano ai piani più alti e offrono una zona giorno separata dalla camera da letto; tutte godono tutte di una vista che spazia sulla baia di Sydney. A disposizione degli ospiti due rinomati ristoranti, un lounge bar e un'elegante Spa dove troverete trattamenti personalizzati per il benessere del corpo e della mente e un'attrezzato centro estetico.

CITY VIEW ROOM *prezzi per persona per notte*

Periodo	doppia	tripla	singola
01.04.12-31.03.13	€ 125,00	n/d	€ 250,00

Maggiorazioni vengono applicate nel periodo Natale-Capodanno e di eventi particolari.



Hotel Old Sydney Holiday Inn****

Si trova tra il famoso Harbour Bridge e l'Opera House, nello storico quartiere del Rocks. Attrattiva unica di questo hotel è la piscina panoramica che si trova sul tetto, con vista sul porto di Sydney. La posizione dell'hotel è ideale sia per il turista sia per chi viaggia per affari, data la vicinanza al centro direzionale di Sydney. L'hotel dispone di 520 camere su 8 piani, non di grandi dimensioni ma decisamente curate, con aria condizionata, TV, telefono, accesso internet, minibar e cassetta di sicurezza. L'elegante Playfair Terrace Restaurant offre agli ospiti un ambiente caldo e confortevole. Un cocktail bar è posizionato nella lobby. Vi sono inoltre un parcheggio e una palestra esterna, entrambi a pagamento.

GUEST ROOM *prezzi per persona per notte*

Periodo	doppia	tripla	singola
01.04.12-31.03.13	€ 123,00	n/d	€ 246,00

Maggiorazioni vengono applicate nel periodo Natale-Capodanno e in occasione di eventi particolari.

Supplemento prima colazione a buffet: € 25,00



PACIFIC PLUS: nei periodi 01.10.12-31.03.13 (escluso 30.12.12-02.01.13) stai 5 notti e ne paghi 4

Four Points By Sheraton****

In ottima posizione nel quartiere di Darling Harbour, l'hotel consente di raggiungere in pochi minuti a piedi il centro direzionale e le aree commerciali. Molte delle principali attrazioni turistiche sono nelle immediate vicinanze come il National Maritime Museum, il Sydney Harbour Casino, il Powerhouse Museum. L'Imax Theatre, il Sydney Aquarium, il Sydney Convention and Exhibition Centre e l'Entertainment Centre. Dispone di 654 camere suddivise tra vista città e vista baia, che suggeriamo come scelta di soggiorno. Sono tutte dotate dei principali comfort: aria condizionata, televisione, lettore cd, video, radio, asciugacapelli, mini bar, telefono. In una atmosfera cordiale, a disposizione della clientela: due ristoranti, bar, galleria con diverse boutique per gli acquisti, servizio in camera 24 ore al giorno, centro fitness, centro congressi.



CITY SIDE ROOM	prezzi per persona per notte		
Periodo	doppia	tripla	singola
01.04.12-31.03.13	€ 100,00	n/d	€ 200,00

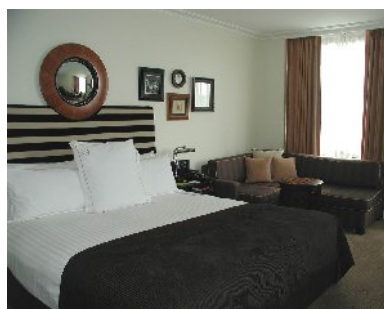
Maggiorazioni vengono applicate nel periodo Natale-Capodanno e in occasione di eventi particolari
Supplemento prima colazione a buffet: € 34,00

PACIFIC PLUS: nei periodi 01.04.12-30.09.12 e 13.12.12-13.01.13 (escluso 30.12.12-02.01.13) stai 4 notti e ne paghi 3.



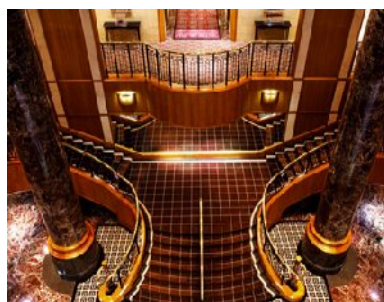
Hotel Sheraton On The Park*****

Si trova nel centro del vivace quartiere commerciale e finanziario, di fronte a Hyde Park. Ammirabile la scalinata e le colonne di marmo della fantastica lobby a tre piani. Dispone di 557 camere e suite su 22 piani, tutte elegantemente arredate e equipaggiate con tutti i comfort, divano e ampia scrivania, spaziosi servizi in marmo con vasca e doccia. A disposizione degli ospiti vi sono inoltre una brasserie, il Botanica, uno dei ristoranti migliori di Sydney, che offre sia buffet che menu à la carte e il caffè/bar Conservatory. Inoltre: piscina coperta, centro fitness & spa, numerose sale per banchetti e conferenze.



CITY SIDE ROOM	prezzi per persona per notte		
Periodo	doppia	tripla	singola
01.04.12-31.03.13	€ 125,00	€ 113,00	€ 250,00

Maggiorazioni vengono applicate nel periodo Natale-Capodanno e in occasione di eventi particolari
La quota include la prima colazione a buffet



PACIFIC PLUS:
nei periodi 01.04.12-30.09.12, 16.12.12-29.12.12
02.01.13-31.01.13 stai 4 notti e ne paghi 3.



Hotel Travelodge Wynyard***

È situato nella zona più centrale di Sydney, in prossimità del quartiere dei Rocks e dell'Opera House. Dispone di 227 camere su 22 piani, tutte dotate di aria condizionata, TV con canali di film a pagamento, attrezzatura per tè e caffè, elegante stanza da bagno. A disposizione degli ospiti il rinomato ristorante Citrus Grove, una palestra e un parcheggio interno.

GUEST ROOM *prezzi per persona per notte*

Periodo	doppia	tripla	singola
01.04.12-31.03.13	€ 86,00	€ 67,00	€ 172,00

Maggiorazioni vengono applicate nel periodo Natale-Capodanno e in occasione di eventi particolari
Supplemento prima colazione a buffet: € 25,00

PACIFIC PLUS: nel periodo 01.06.12-31.08.12 stai 3 notti e ne paghi 2.



Quality Hotel Cambridge***

Si trova a pochi passi dal centro commerciale di Oxford Street e della famosa Stanley Street e in prossimità del Central Business District e del Darling Harbour.

Tutte le 143 camere sono confortevoli e ben arredate, alcune con balcone.

Il cocktail bar è il luogo ideale per un aperitivo rilassante dopo una giornata di visita della città.

L'hotel offre inoltre un centro massaggi, una piscina, una sauna, una palestra e un parcheggio privato. Il noto ristorante 212 Riley Street offre la prima colazione e la cena.

PREMIUM ROOM *prezzi per persona per notte*

Periodo	doppia	tripla	singola
01.04.12-31.03.13	€ 68,00	€ 60,00	€ 136,00

Maggiorazioni vengono applicate nel periodo Natale-Capodanno e in occasione di eventi particolari
Supplemento prima colazione a buffet: € 16,00



Swissotel Sydney****

Si trova nel centro della città, adiacente al famoso Pitt Street Mall e in prossimità del Sydney Bridge e dello storico quartiere dei Rocks.

Le 359 camere, disposte su 19 piani, sono arredate in stile moderno e molte offrono una vista panoramica sulla città. Tutte le camere dispongono di asciugacapelli, minibar, bollitore per tè e caffè, scrivania, cassaforte in camera, accesso a Internet.

A disposizione: piscina scoperta riscaldata, cocktail bar, ristorante con specialità di cucina australiana, area bambini con supervisione.

Il centro benessere offre massaggi, palestra, sauna e Jacuzzi.

CLASSIC ROOM *prezzi per persona per notte*

Periodo	doppia	tripla	singola
01.04.12-31.03.13	€ 105,00	€ 91,00	€ 210,00

Maggiorazioni vengono applicate nel periodo Natale-Capodanno e in occasione di eventi particolari
Supplemento prima colazione a buffet: € 23,00

PACIFIC PLUS:

- Se stai tre notti, hai prime colazioni e "early check in" gratuiti escluso il periodo 30.12.12-01.01.13
- Stai 4 notti, ne paghi 3, nei periodi 01.04.20-30.04.20 e 01.08.12-04.10.12

